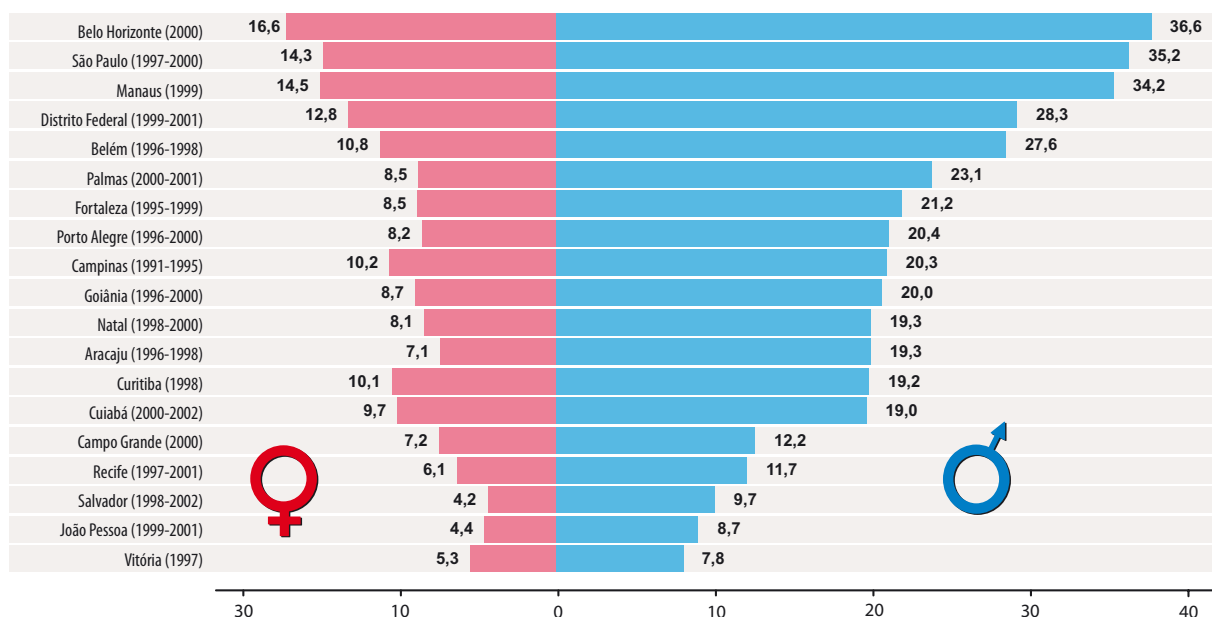


Perfil da incidência nas cidades com RCBP ativo

Entre as cidades brasileiras com Registro de Câncer de Base Populacional (RCBP) em funcionamento, há informações disponíveis de 19 delas, o que significa que são monitorados 19% da população do país. Nestas cidades, observamos, em relação aos principais tumores – mama em mulheres e próstata em homens –, grandes variações nas taxas ajustadas, com valores mais elevados para as cidades localizadas nas regiões Sul, Sudeste e Centro-Oeste.

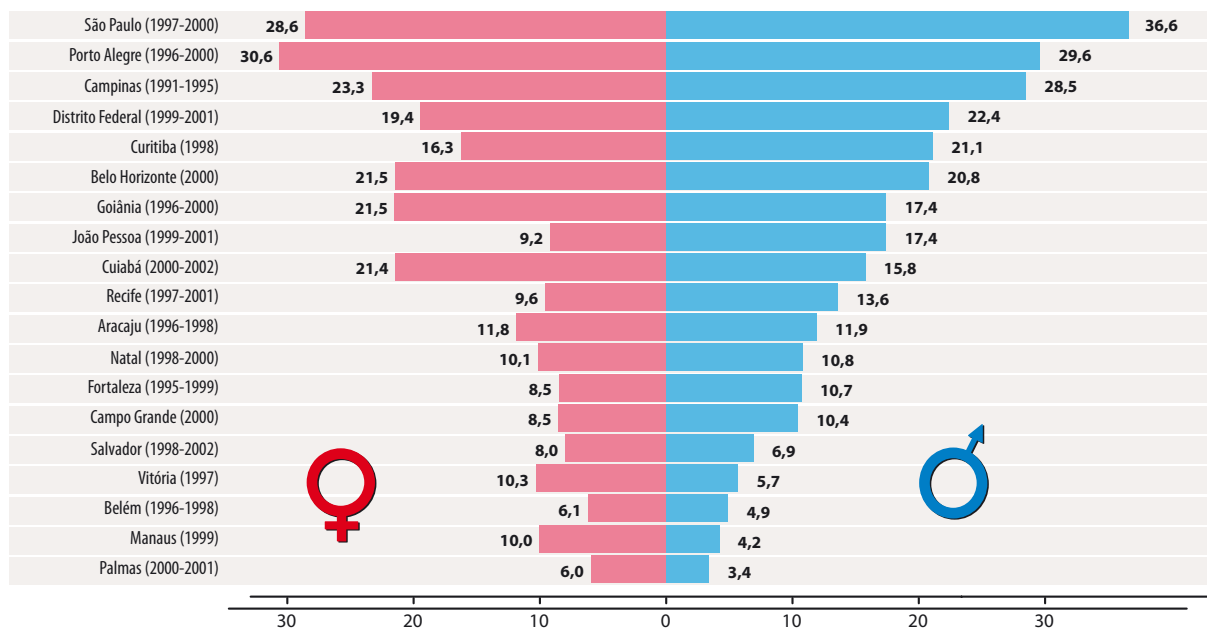
Estas diferenças regionais se repetem para cânceres de pulmão e intestino, tanto em homens quanto em mulheres. Os tumores de pulmão apresentam maior incidência no sexo masculino, enquanto os de intestino mostram pouca diferença na comparação entre os sexos. Os dados indicam ainda que o câncer de estômago atinge mais o sexo masculino – com ocorrência de taxas altas em várias cidades na maioria das regiões. Já os tumores de colo do útero têm taxas mais elevadas nas cidades das regiões Norte, Centro-Oeste e Nordeste.

Distribuição das taxas de incidência de câncer de estômago, ajustadas por idade*, em homens e mulheres, em capitais brasileiras



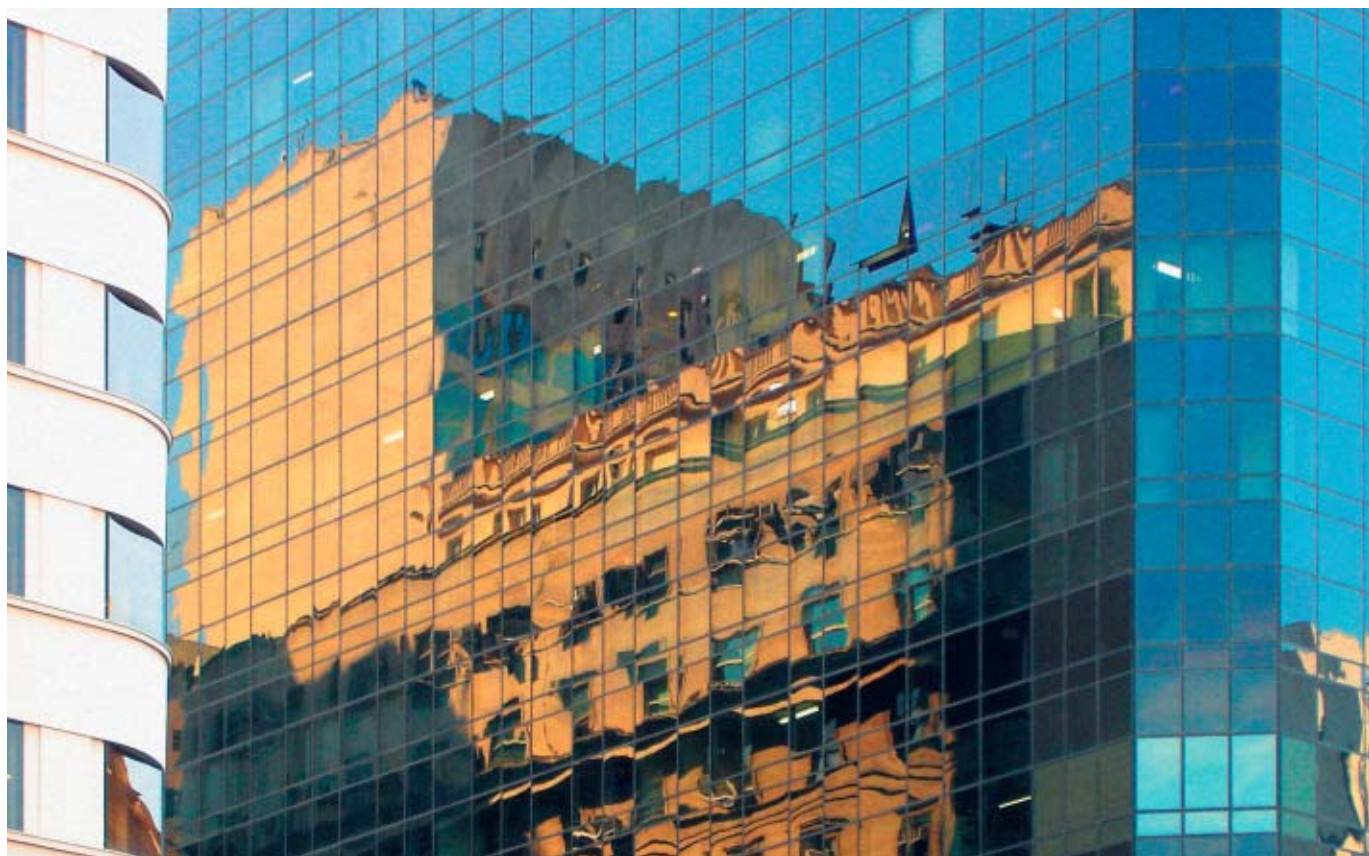
As variações regionais na incidência do câncer decorrem de perfis heterogêneos de exposição a fatores de risco que se associam ao aparecimento de diferentes tipos de câncer. As informações sobre incidência também são afetadas por diferenças na capacidade diagnóstica dos serviços de saúde, o que pode levar a uma subestimação da incidência real em algumas regiões.

Distribuição das taxas de incidência de câncer de cólon e reto, ajustadas por idade*, em homens e mulheres, em capitais brasileiras

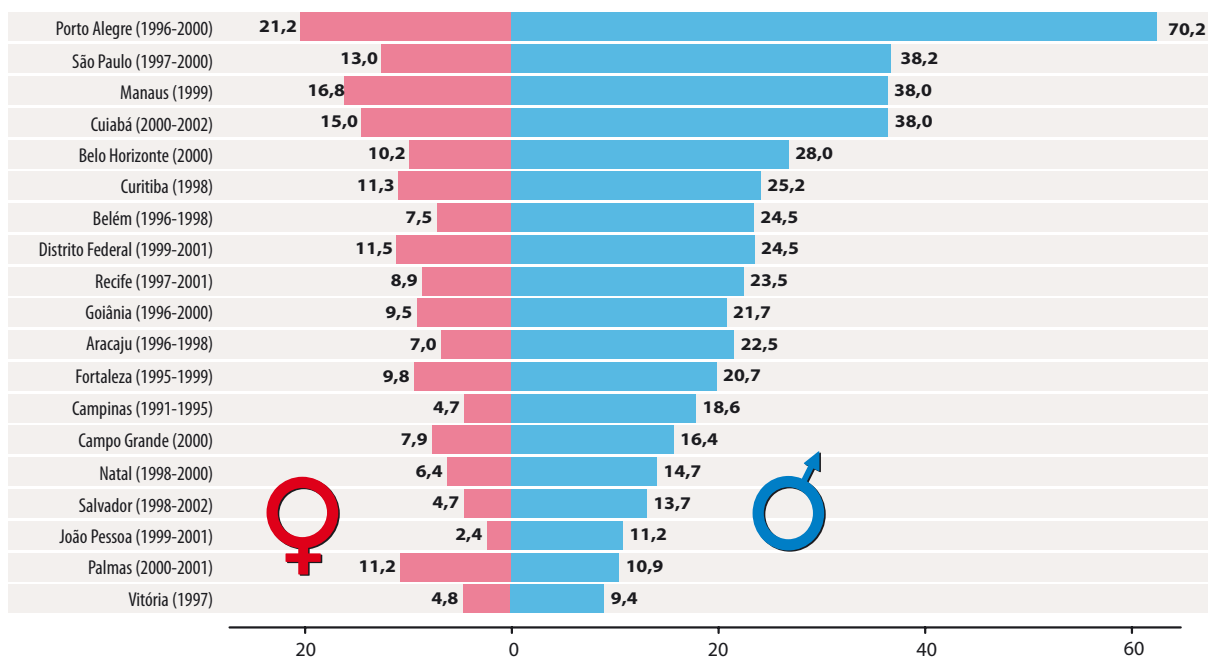


Fontes: Dados dos Registros de Câncer de Base Populacional - MP/IBGE - MS/INCA/Conprev/Divisão de Informação.

*Taxa por 100 mil habitantes ajustada para População Padrão Mundial, 1960.



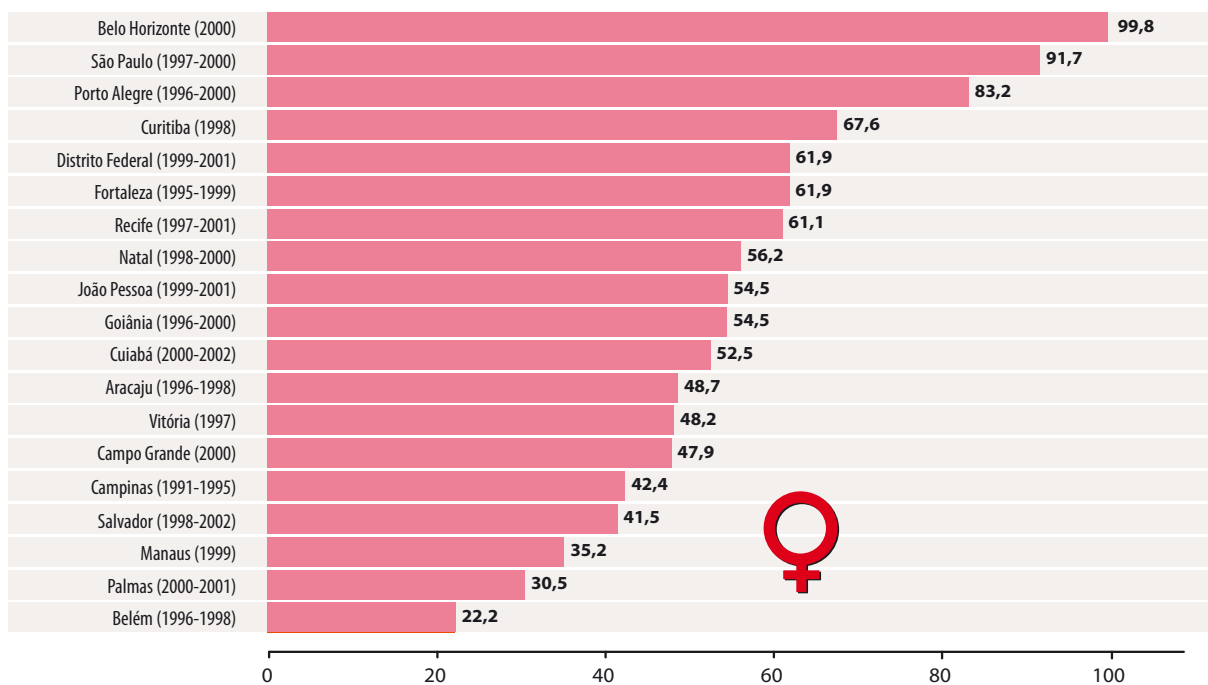
Distribuição das taxas de incidência de câncer de traquéia, brônquio e pulmão, ajustadas por idade*, em homens e mulheres, em capitais brasileiras



Fontes: Dados dos Registros de Câncer de Base Populacional • MP/IBGE • MS/INCA/Conprev/Divisão de Informação.

* Taxa por 100 mil habitantes ajustada para População Padrão Mundial, 1960.

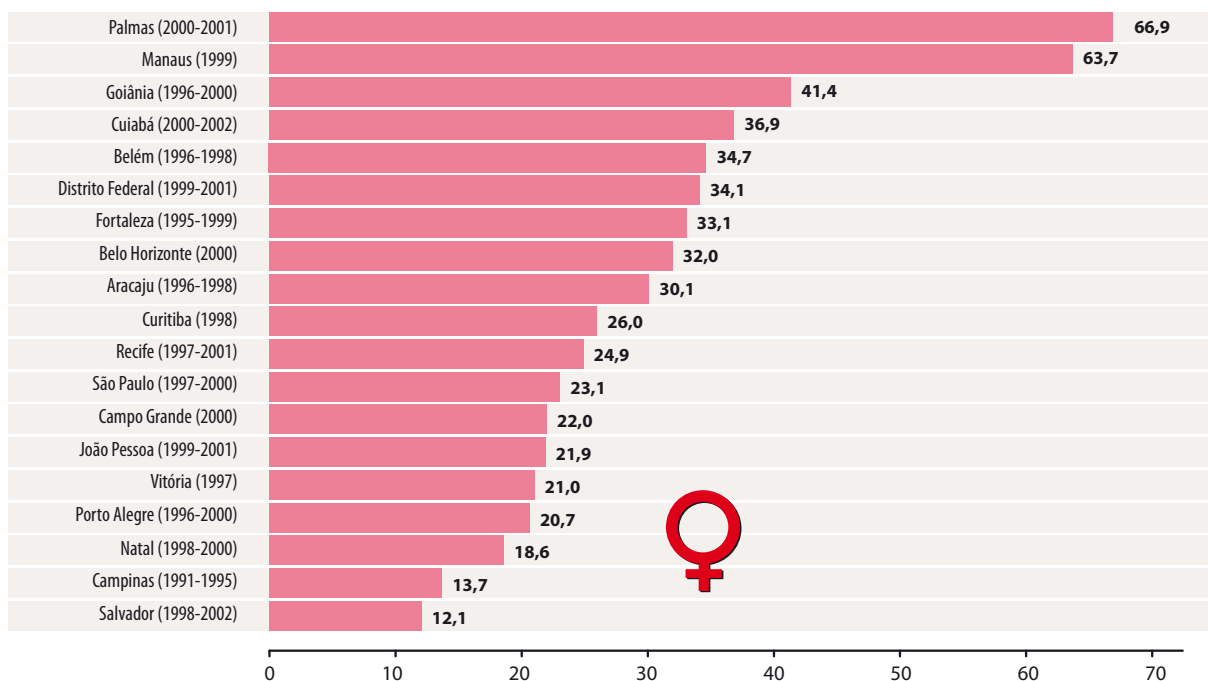
Distribuição das taxas de incidência de câncer da mama, ajustadas por idade*, em mulheres, em capitais brasileiras



Fontes: Dados dos Registros de Câncer de Base Populacional • MP/IBGE • MS/INCA/Conprev/Divisão de Informação.

* Taxa por 100 mil habitantes ajustada para População Padrão Mundial, 1960.

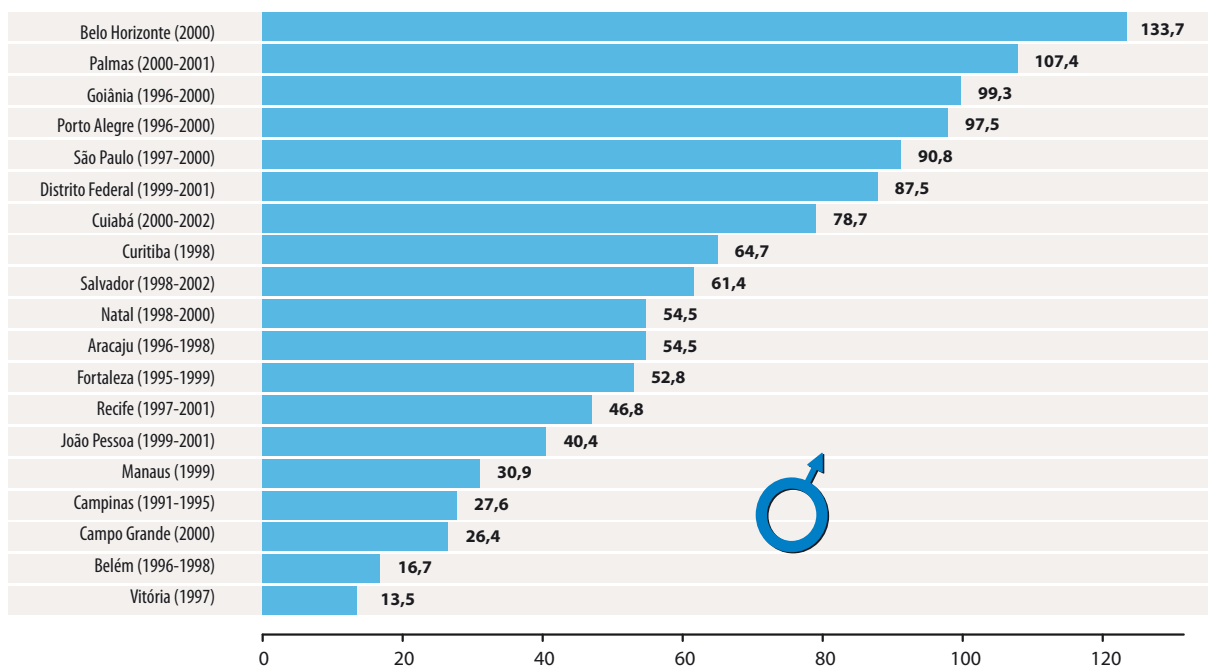
Distribuição das taxas de incidência de câncer de colo do útero, ajustadas por idade*, em capitais brasileiras



Fontes: Dados dos Registros de Câncer de Base Populacional - MP/IBGE - MS/INCA/Conprev/Divisão de Informação.

* Taxa por 100 mil habitantes ajustada para População Padrão Mundial, 1960.

Distribuição das taxas de incidência de câncer da próstata, ajustadas por idade*, em capitais brasileiras



Fontes: Dados dos Registros de Câncer de Base Populacional - MP/IBGE - MS/INCA/Conprev/Divisão de Informação.

* Taxa por 100 mil habitantes ajustada para População Padrão Mundial, 1960.