

## O impacto do câncer na vida

### HOJE

No Brasil, o câncer é a segunda causa mais frequente de morte. A cada ano são, aproximadamente,

**232** mil mortes  
e  
**450** mil casos novos diagnosticados.

(excluindo os casos de câncer de pele não melanoma)

### ENTRE 2020 E 2040

Estimativas apontam que, devido ao crescimento e envelhecimento populacional, haverá um aumento de

**66%** no número de novos casos e

**81%** nas mortes por câncer no Brasil.

## O impacto do câncer no SUS

### EM 2018

O governo federal gastou, aproximadamente,

**R\$ 3,5** bilhões

com procedimentos hospitalares e ambulatoriais em pacientes oncológicos com 30 anos ou mais de idade.

### EM 2040

Se nada for feito, e a tendência de aumento de casos se mantiver na mesma velocidade, projetamos que o governo federal gastará

**R\$ 7,84** bilhões.

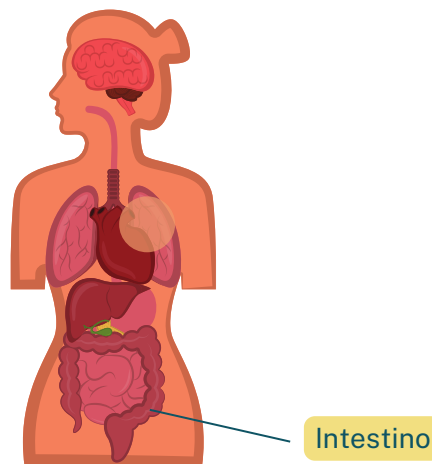
Câncer, dá para prevenir?



Você sabia que o consumo de carnes processadas aumenta o risco de câncer?

**Sim!**

O consumo de carne processada **aumenta o risco** de câncer de intestino!



**Essa relação precisa se tornar conhecida!**

De 2008 a 2018 o consumo de carne processada **dobrou** na população brasileira\* (POF 2008-2009, POF 2017-2018).

\*dependem exclusivamente do SUS

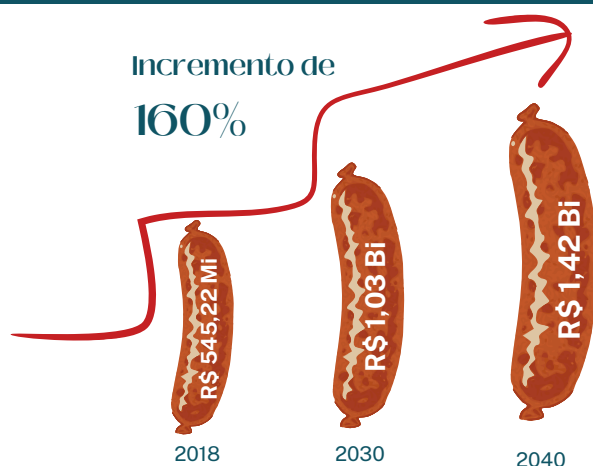
## Câncer, dá para prevenir!

Recomendação do INCA para prevenção do câncer

**Evitar** o consumo de qualquer tipo de carnes processadas, tais como presunto, salsicha, linguiça, bacon, salame, mortadela e peito de peru defumado, pois **não há limite seguro de ingestão**



Projeção dos gastos totais com cânceres que têm associação com o consumo de carne processada



Do montante dos gastos totais com os cânceres em 2018, R\$ 28,02 milhões foram atribuídos exclusivamente ao consumo de carnes processadas.



Ações conjuntas têm maior potencial de promover hábitos e escolhas saudáveis.

Incentive e apoie a redução do consumo de carnes processadas.

Cada contato é uma oportunidade para informar e prevenir.

Políticas ou programas efetivos de prevenção de câncer requerem um conjunto abrangente de ações integradas intersetoriais, que incluem:



ambientes promotores de saúde

ações de educação



aconselhamento nos serviços de saúde

Confira no link as **recomendações do INCA para a prevenção de câncer** e **baixe as peças** de comunicação que poderão te ajudar na multiplicação com os usuários no seu dia a dia.

[bit.ly/CancerDaPraPrevenir](https://bit.ly/CancerDaPraPrevenir)