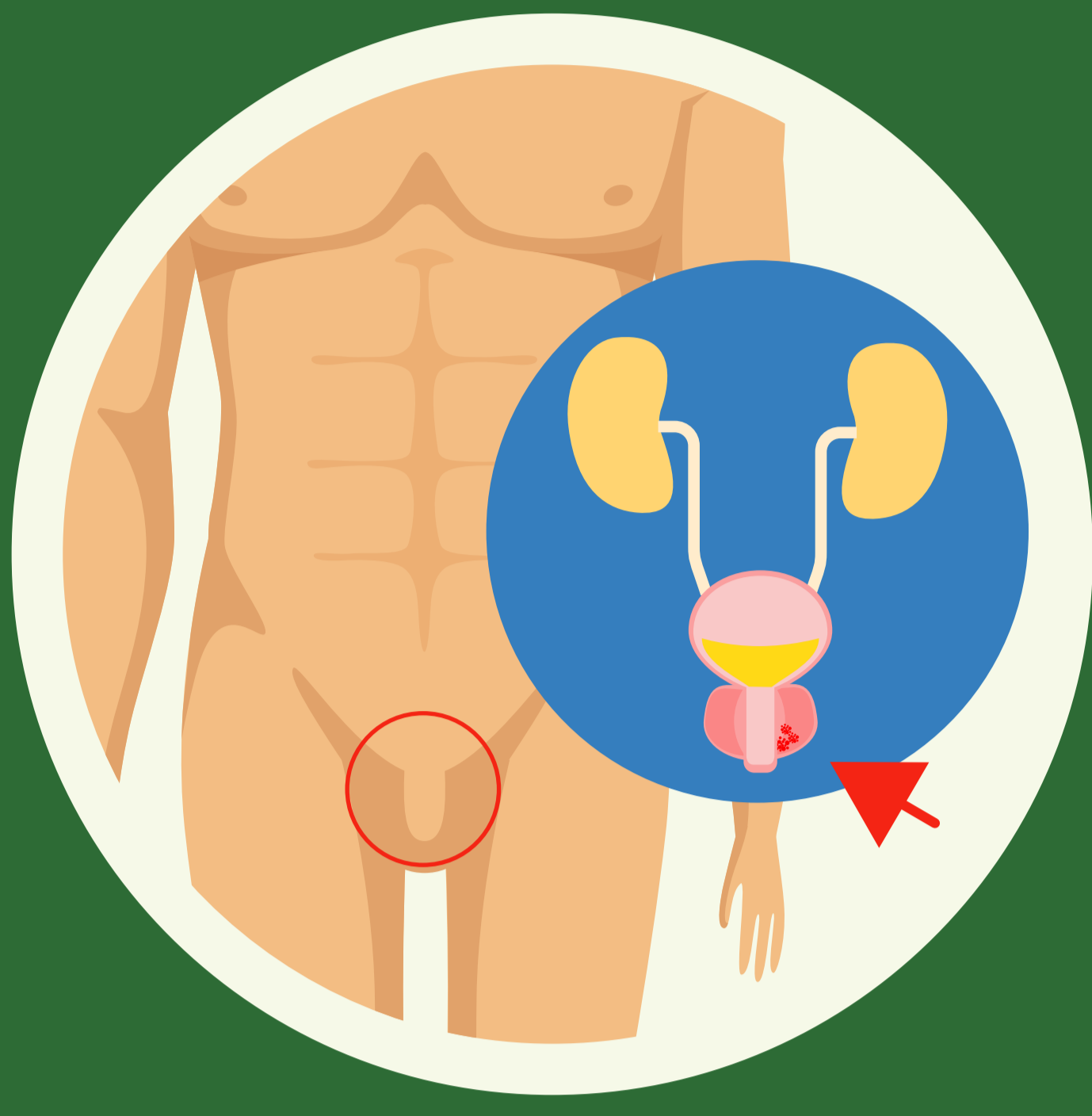
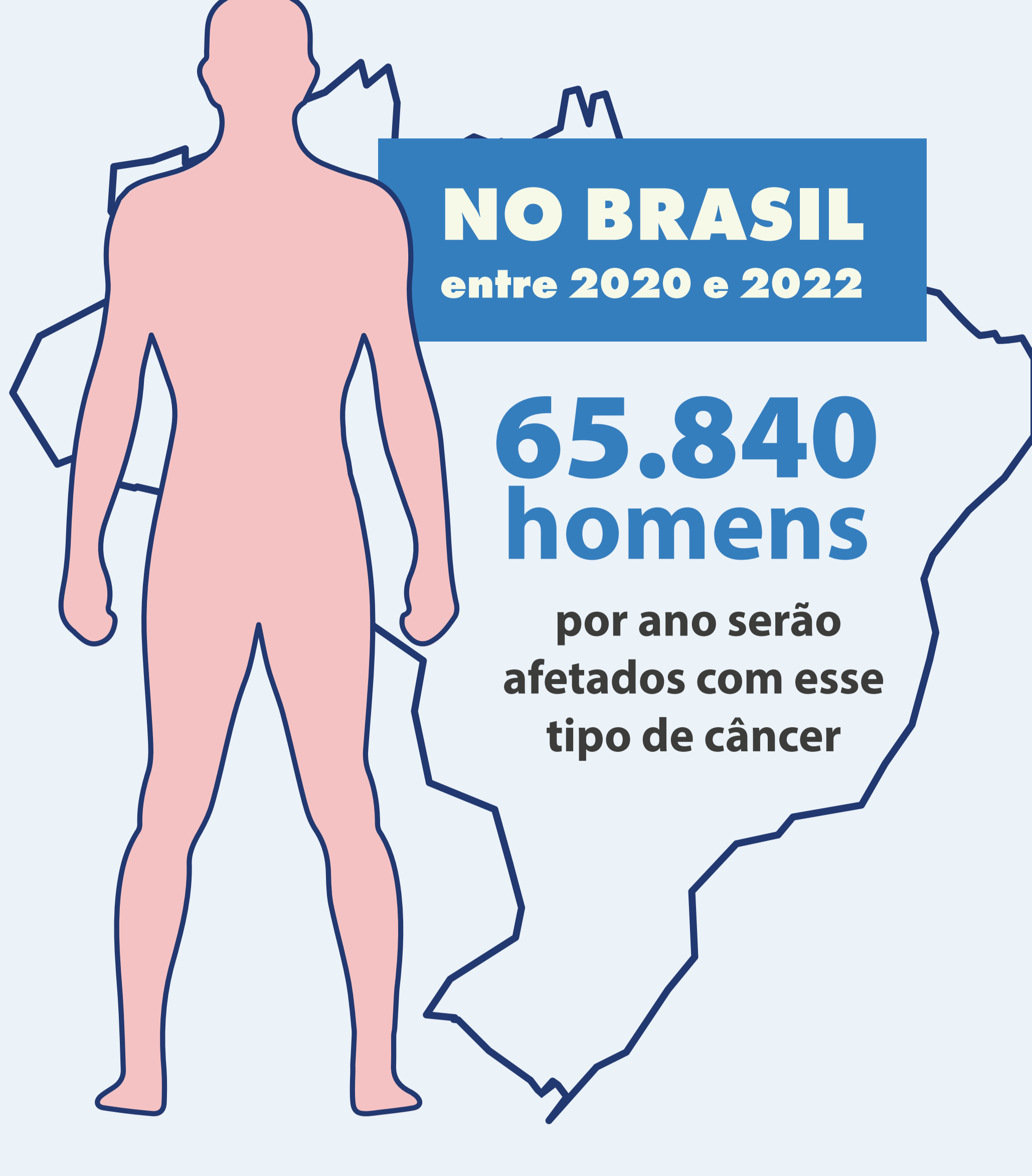


Câncer de próstata relacionado ao trabalho



É o 1º câncer mais incidente entre os homens

excluindo-se o câncer de pele não melanoma

CÂNCER DE PRÓSTATA, OCUPAÇÕES E ATIVIDADES ECONÔMICAS



Indústria de eletrônicos

Indústria de PVC



Bombeiros



Aplicadores de agrotóxicos



TRABALHADORES MAIS EXPOSTOS SÃO OS QUE ATUAM EM:

- Fundição de metais não ferrosos
- Tratamento de madeira
- Indústria de eletrônicos
- Fabricação de vidros
- Produção e aplicação de agrotóxicos arsenicais: herbicidas arsenicais orgânicos, inseticidas arsenicais orgânicos, dessecantes e desfolhantes arsenicais orgânicos, esterilizantes de solo arsenicais orgânicos e fungicida arsenical inorgânico para tratamento de madeira
- Produção e aplicação do inseticida malation
- Produção e refino de cádmio
- Produção de baterias, pilhas elétricas e pigmentos de cádmio
- Produção de materiais à base de PVC: tubulações, canos, batentes de portas e janelas, mangueiras de irrigação, peças automotivas, por exemplo
- Indústria de semicondutores e de eletrodos
- Radiologia, usinas nucleares
- Mineração subterrânea
- Produção de borracha
- Atividades noturnas
- Bombeiros

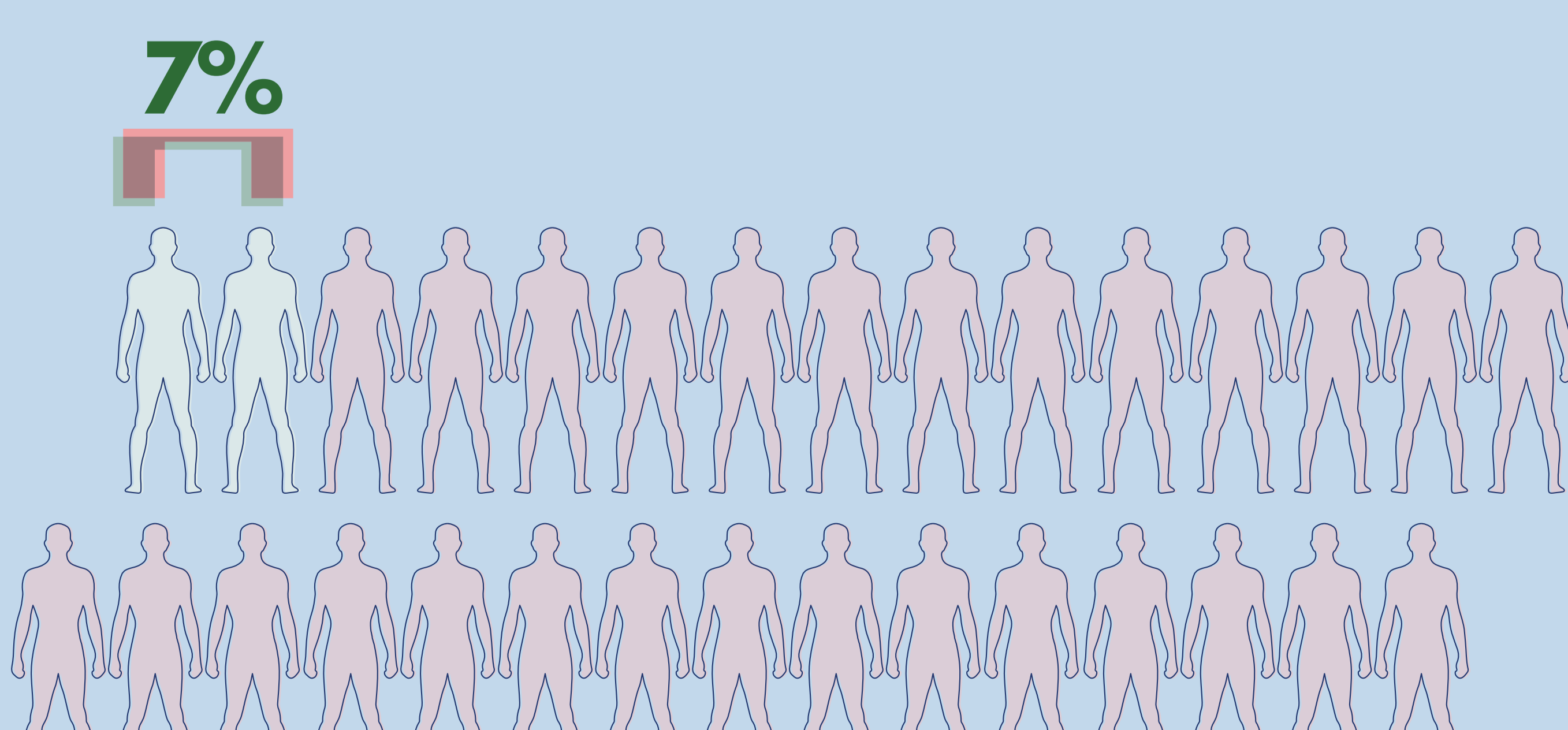
PRINCIPAIS CANCERÍGENOS NO TRABALHO:

- Arsênio e seus compostos arsenicais
- Malation (agrotóxico inseticida)
- Cádmio e seus compostos
- Radiação ionizante (x e gama)
- Elemento radioativo (tório 232)
- Trabalho noturno

ESSES CASOS SÃO EVITÁVEIS

com a eliminação dos principais agentes cancerígenos nos processos de trabalho.

7%



Saiba mais em: www.inca.gov.br