

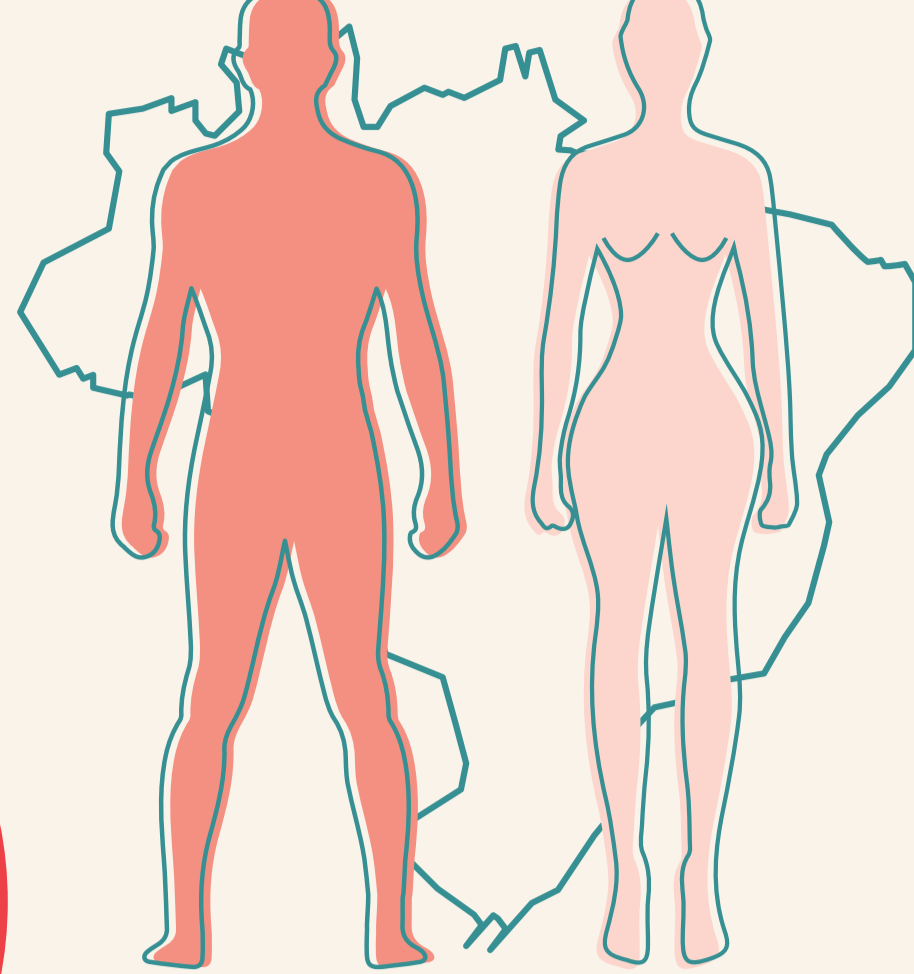
CÂNCER DE PULMÃO RELACIONADO AO TRABALHO

NO BRASIL

entre
2020 e 2022

17.760
casos/ano

3º câncer mais
incidente entre os
homens por ano.

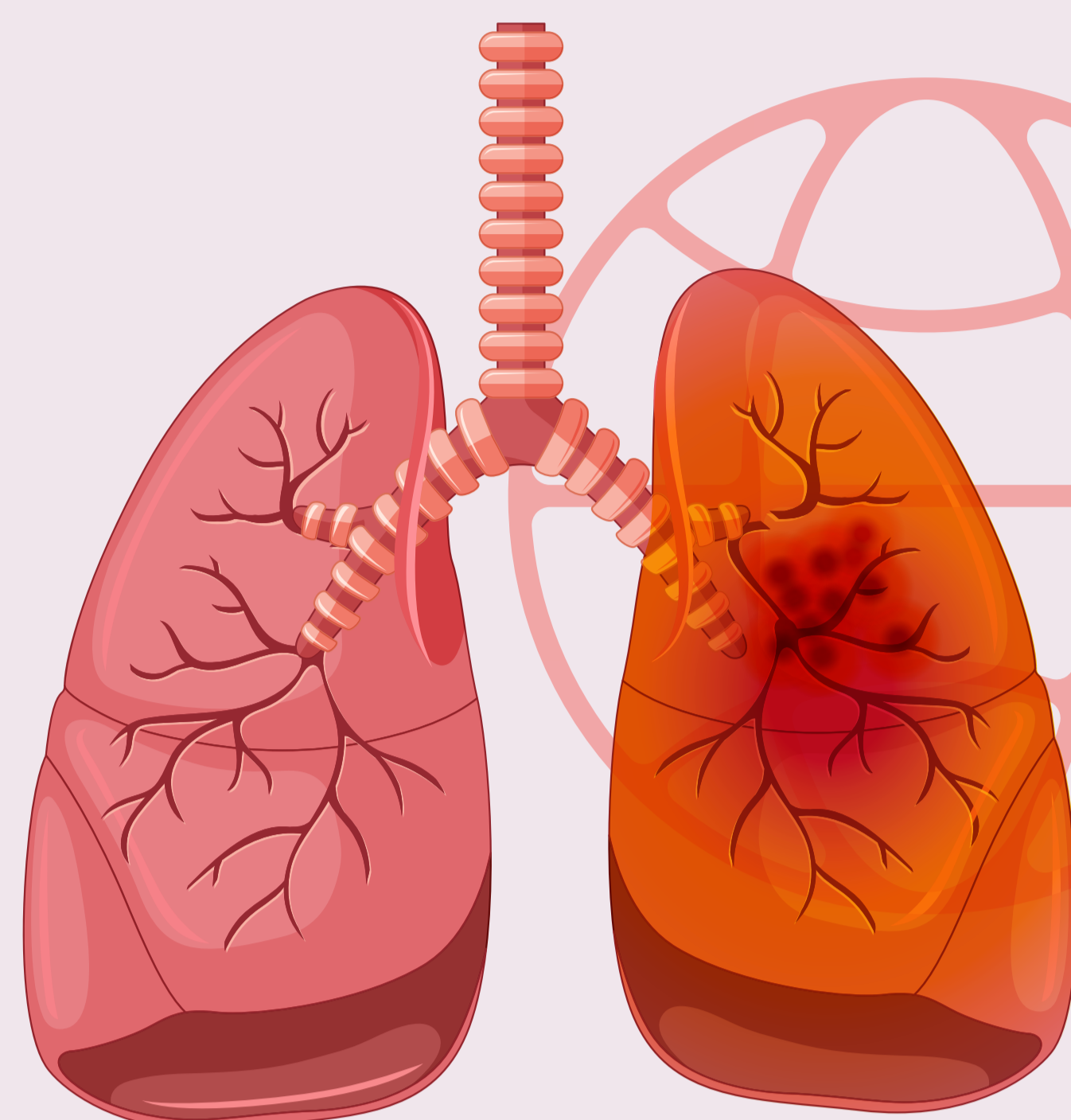


12.440
casos/ano

4º câncer mais
incidente entre as
mulheres por ano.

1ª
causa de
morte por
câncer entre
os homens

Você sabia que:



No mundo, de cada

100 casos
de câncer relacionado
ao trabalho,

54 a 75 casos
são de câncer de pulmão!

No ano de 2016, dados da OMS
revelaram que o câncer de pulmão
foi responsável por 86% do total
de mortes por câncer relacionado
ao trabalho no mundo.

Câncer de pulmão: ocupações e atividades econômicas

**Condutores e
manobristas de
veículos a diesel**



Construção civil



**TRABALHADORES
MAIS EXPOSTOS SÃO
OS QUE ATUAM EM**

Indústrias aeroespacial
e metalúrgica

Indústrias química,
petroquímica e da borracha

Indústrias ou produção de vidros;
de tratamento de madeira;
de manufatura de plásticos e resinas;
de produção de corantes e baterias;
de chapas e ligas metálicas;
de eletrodos; e de alumínio,
fundição de ferro e aço.

Aplicação de agrotóxicos arsenicais
(MSMA), inseticidas não arsenicais
e diazinona

Usinas nucleares

Pavimentação de ruas e estradas

Condução de veículos a diesel

Pintura

Limpeza de chaminés

Radiologia

**Mineração
subterrânea**



Bombeiros



PRINCIPAIS CANCERÍGENOS NO TRABALHO

Agrotóxicos
(diazinona e inseticidas não arsenicais)

Alcatrão de carvão

Amianto

Arsênio e seus compostos arsenicais

Benzeno

Berílio e seus compostos

Betume

Biclorometil éter e clorometilmetiléter

Cádmio e seus compostos

Cromo VI e seus compostos

Exaustão de motor a diesel

Fuligem

Gaseificação/destilação de carvão

Mineração de hematita
(subterrânea)

Níquel e seus compostos

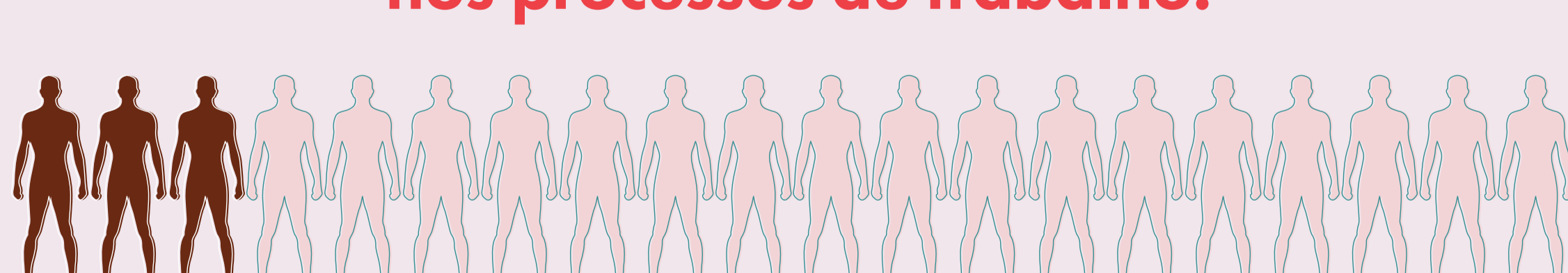
Processos de impressão

Radiação ionizante

Sílica

Esses casos são evitáveis

eliminando-se os principais agentes cancerígenos
nos processos de trabalho.



♂ **16%**

♀ **5%**

Saiba mais em: www.inca.gov.br